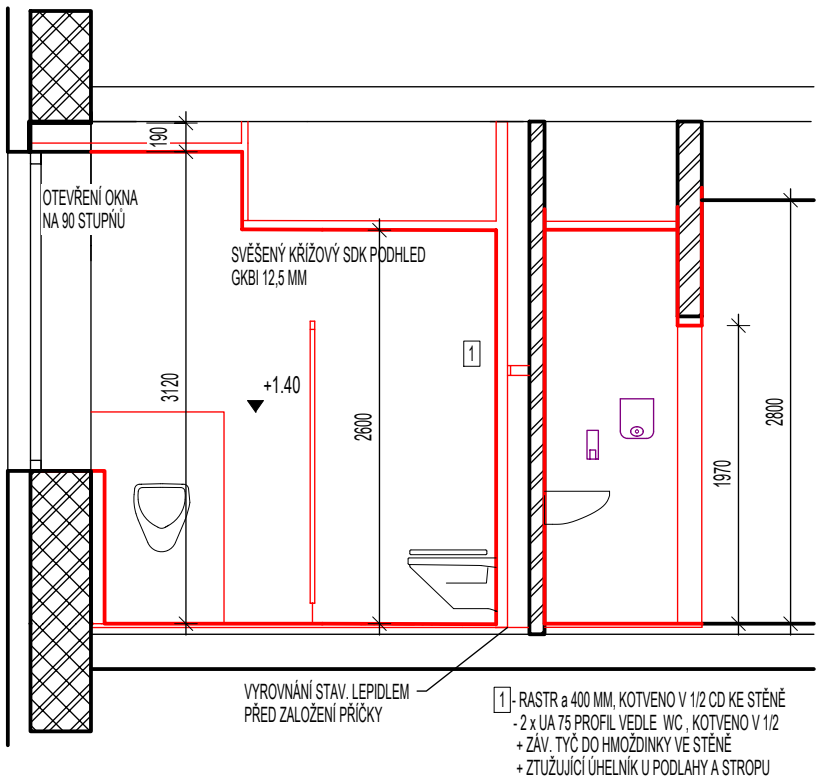
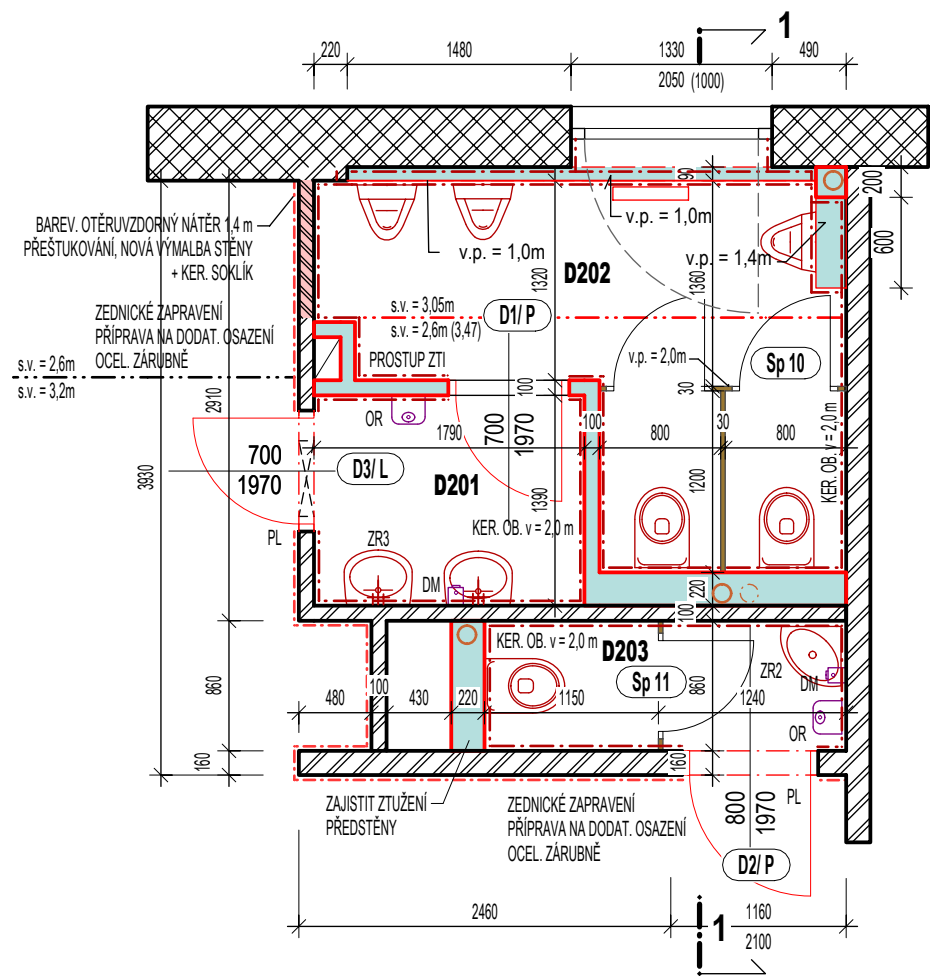


HYGIENICKÉ ZAŘÍZENÍ 2.NP - ČÁST D



Značení hmot

- PŮVODNÍ NOSNÉ A OBVODOVÉ ZDIVO Z CP
- PŮVODNÍ PŘÍČKOVÉ ZDÍVO Z CIHEL DUTÝCH DVOUDĚROVÝCH
- DOZDÍVKY Z DĚROVANÝCH KERAMICKÝCH CIHEL
- SDK INSTALAČNÍ PŘEDSTĚNA, (PEVN. DESKA NAPŘ. HABITO) 12,5 MM, VIZ. TZ
- SDK PŘEDSTĚNA NPŘ. v=1,1m, NÍZKÁ, GKBI 12,5 MM
- SDK PŘÍČKA, GKBI 12,5, VIZ. TZ
- SDK INSTALAČNÍ STĚNA, 2x GKBI 12,5 MM, VIZ. TZ
- SANITÁRNÍ PŘÍČKA
- NOVÝ PROSTUP 150 MM, BET. STROP 300 MM, DOTĚSNĚNÍ K NOVÉ KANALIZACI
- STÁVAJÍCÍ PROSTUP DOTĚSNĚNÍ K NOVÉ KANALIZACI

LEGENDA MÍSTNOSTÍ

OZN.	NÁZEV MÍSTNOSTI	PLOCHA [m²]	PODLAHA	STĚNA	STROP	POZNÁMKA
D201	PŘEDSÍŇKA	2,60	VYSÁTÍ POVRCHU PENETRACE STĚRKA 25 MM, LEPIDLO 3 MM, DLAŽBA 12 MM	KER. OBKLAD, v=2,0m PENETRACE, PŘEŠTUKOVAT, VÝMALBA, 0,1m NAD PODHLED	SDK PODHLED, s.v. 2,6m zlom s.v. 2,9m	
D202	WC - H	6,60				
D203	WC - Ž	2,20			SDK PODHLED, s.v. 2,6m	
	CHODBA		-	PENETRACE, PŘEŠTUKOVAT, OMYV. OTĚRUVZD. NÁTĚR v=1,4m	-	KER. SOKLÍK, VÝMALBA NAD NÁTĚREM

CELKOVÁ PLOCHA 11,40

Poznámka:

HK - HYGIENICKÁ KABINKA
RASTR SDK PŘÍČEK a 400 MM S OPLÁŠTĚNÍM 1 x GKBI 12,5 MM
U WC ZESÍLENÍ UA PROFIL S UKOTVENÍM ÚHELNÍKY (PODLAHA/STROP)
SDK PODHLED 1 x GKBI 12,5 MM (PROVÁDĚNÍ DLE TP VÝROBCE)
PŘED PROVÁDĚNÍ SDK RASTRU KOORDINACE NA MÍSTĚ ZA ÚČASTI VŠECH PROFESÍ
VÝŠKY OSAZENÍ ZAŘ. PŘEDMĚTŮ, VYBAVENÍ BUDOU URČENY NA MÍSTĚ S PROVOZOVATELEM
STAVEBNÍ PŘÍPOMOC, ZAČISTĚNÍ, DOBETONÁVKY DLE POŽADAVKŮ JEDNOTL. PROFESÍ
POLOHY OTVORŮ STANOVIT TAK ABY VELIKOST DOŘEZŮ OBKLADU K ZARUBNÍ BYLY MIN. 100 MM

ZŠ Milín - stavební úpravy hygienického zařízení v 1.np, 2np a 3.np

PROJEKTOVÁ DOKUMENTACE: D 1.1 - Architektonicko stavební řešení		DPS	datum: 04/2025
INVESTOR :	Obec Milín, ul. 11. května čp. 27, 262 31	Ing. Jan Hašek - ČKAIT 0008539 Kamenická 832, 26272 Březnice e-mail: hasek.jan@seznam.cz http: www.projekty-jh.cz	
MÍSTO STAVBY :	k.u. Milín parc.č. st. 235/1	IČO: 66324441	
ODPOVĚDNÝ PROJEKTANT:	Ing. Jan Hašek		
Půdorys 2.np - část D		MĚRÍTKO: 1:50	Č. VÝKRESU: 13 REVIZE: /00

